

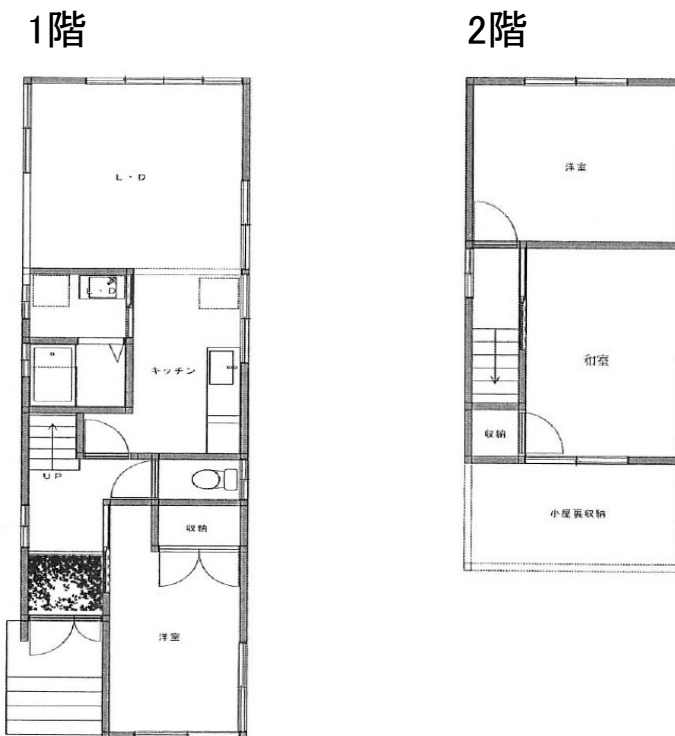
●物件概要

物件所在地	内灘町字向栗崎5丁目226番地
希望売却額	950万円
希望賃料	-
土地面積	92.72㎡(28.04坪)
建物面積(延床)	66.45㎡(20.10坪)
容積率/建ぺい率	200%/60%
間取り	3LDK
構造	木造
建築年月	昭和57年3月
空き家になった時期	令和3年1月
補修の必要性	なし
用途地域	第二種中高層住居専用地域
電気	あり
水道	上水道
排水	下水道
トイレ	水洗洋式(1階)
浴室	あり(ガス)
駐車場	2台
交通	北鉄浅野川線 内灘駅
最寄りの小学校	向栗崎小学校(400m)
最寄りの中学校	内灘中学校(850m)

●写真



●間取図



※図面と現況が相違する場合は現況優先とさせていただきます。



